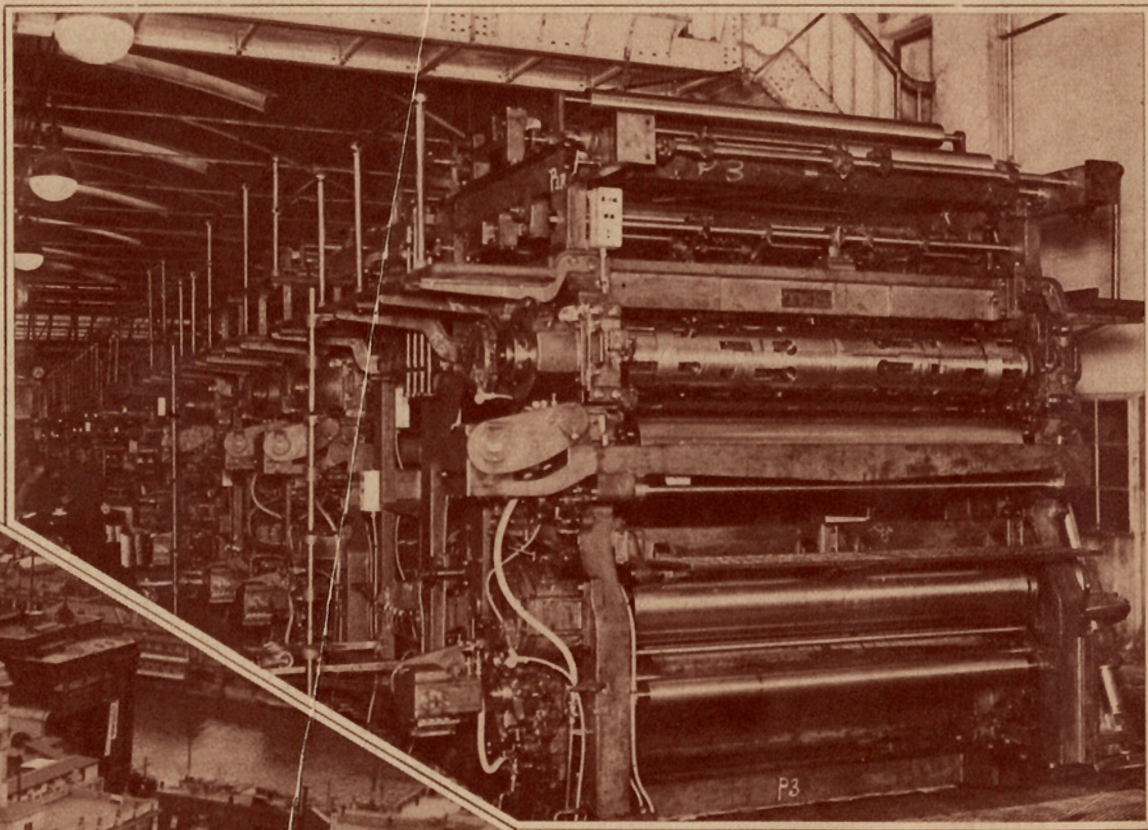




空見具本

大阪朝日新聞社發行

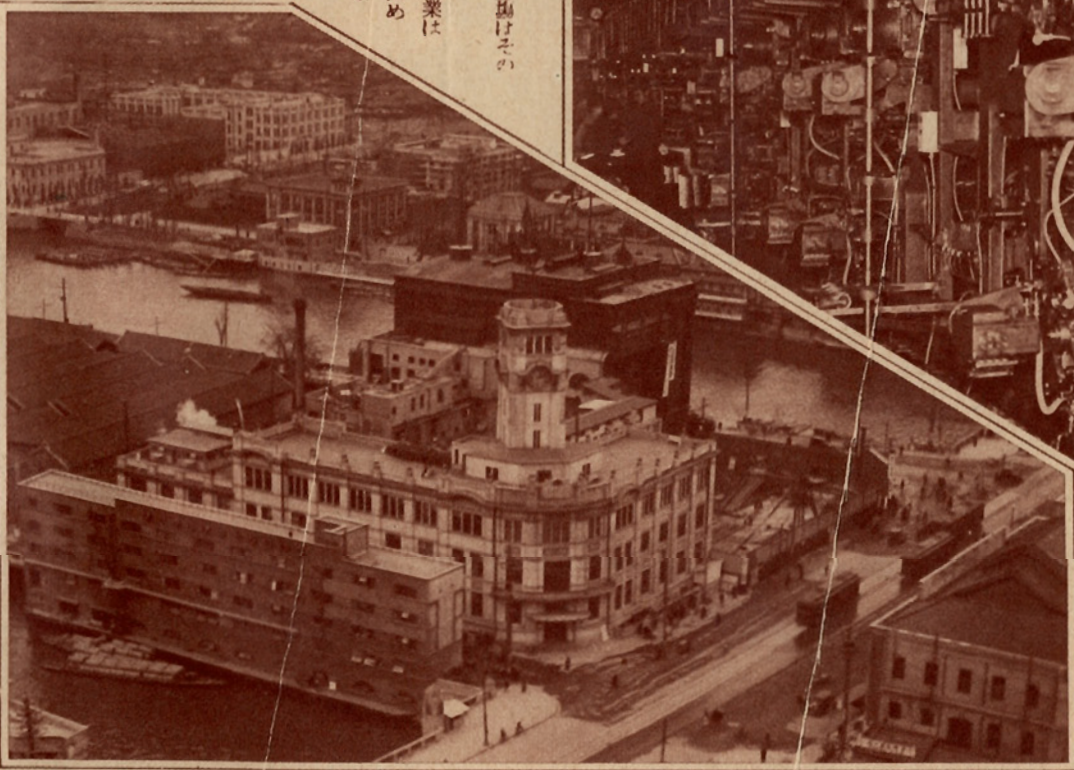


空中よりの美観

大阪朝日新聞は創刊後五十餘年の歴史を有し常に諸般の設備を完全にして報道の敏速と正確を期し趣味と實益に富めるニュースを提供してゐますが、日を逐ふて発行紙数の激増を來しこゝに掲げたやうな(上圖)「朝日式電光輪轉機」といふ一時間に十三萬五千枚から十六萬枚を印刷する凄ましい機械四台と「朝日式超高速度輪轉機」十七台(一台一時間八萬枚)この印刷能力合計一時間百九十萬枚といふ大紙数の印刷機を絶へず運轉しなければならぬ盛況を呈してゐます。

下圖は空中より見た本社全景で印刷工場はその中央部に當ります。

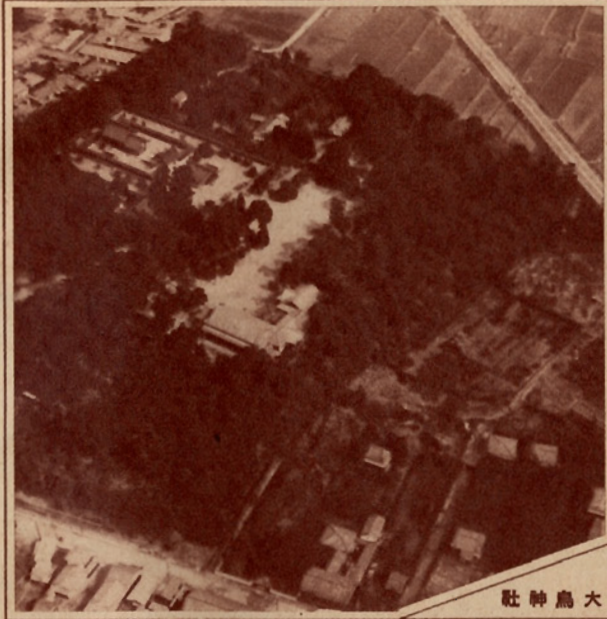
新聞社として文化の進展に貢献すべき事業は多々ありますが本社が航空運搬發送のため訪歐飛行、旅客貨物輸送の定期航空等を實現し、現に十七台の飛行機をもつて平時、非常時通信上の敏活を期してゐます。この寫眞帖は西日本の空中を殘らず翔破して、その自然美、都市美を思ふさま俯瞰撮影した、まことに記念すべき貴重な寫眞の一大集成であります。



大 阪 市
中之島



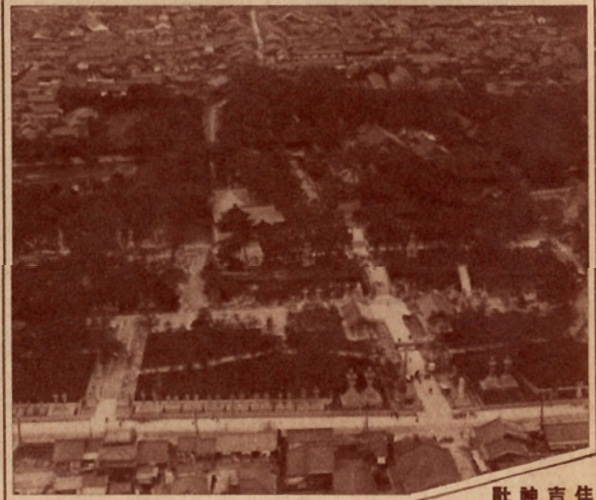
(上)船場(下)中之島(上)部が大川(大江橋)下部が土佐堀川(富屋橋)中央右が大坂市役所、左が日本銀行大阪支店



大島神社

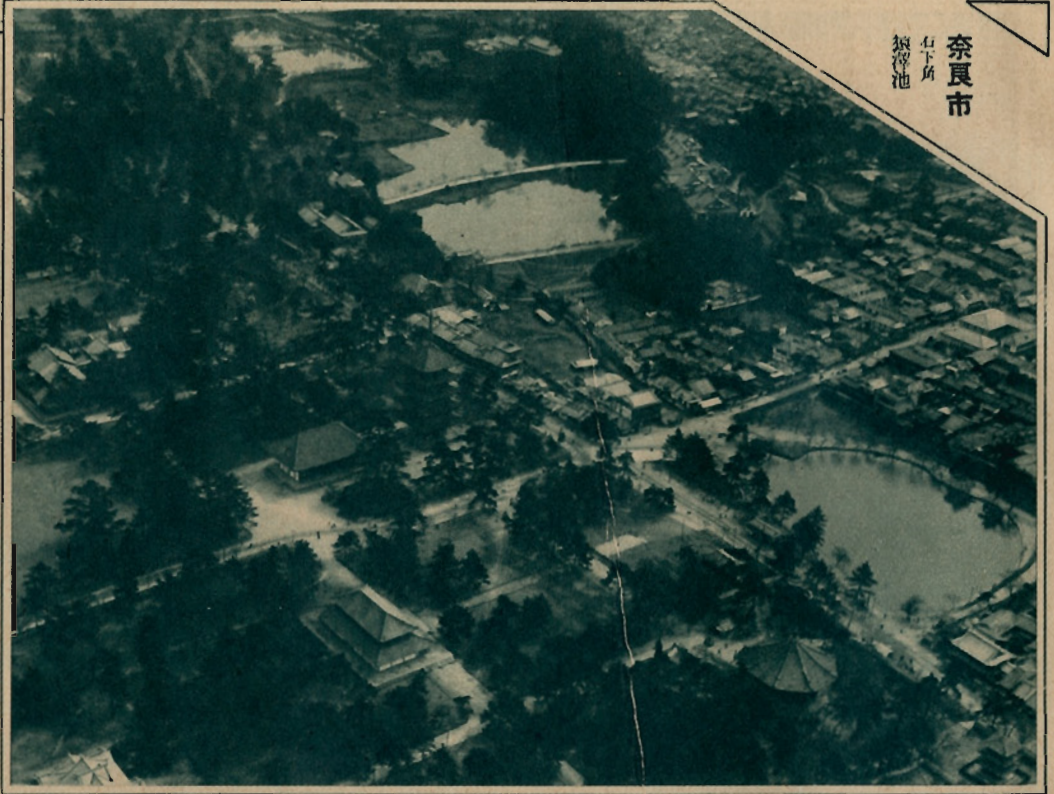


岸和田市



住吉神社

寺隆法和大



奈良市
右下所
狛澤池

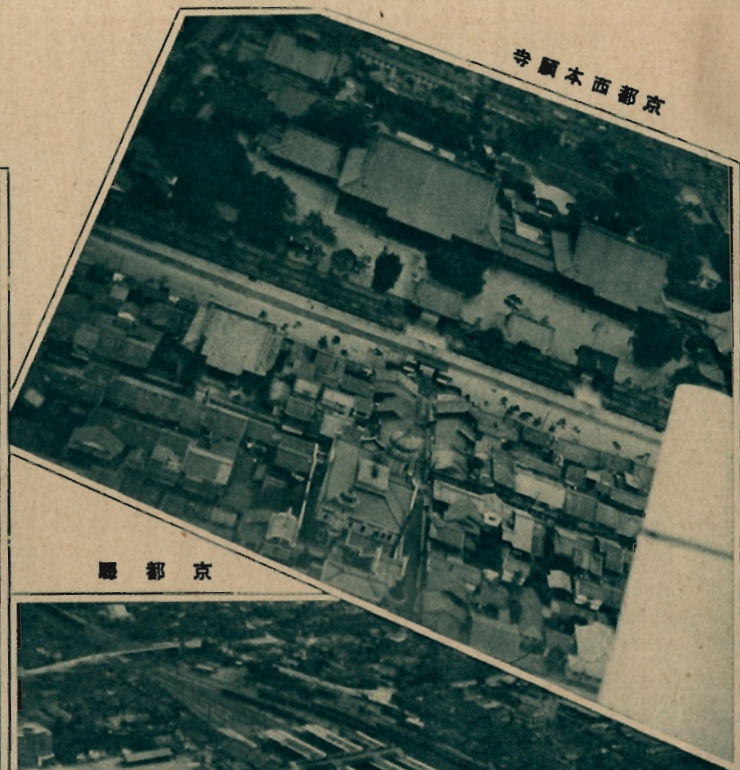


宇治平等院



紀州潮岬燈台

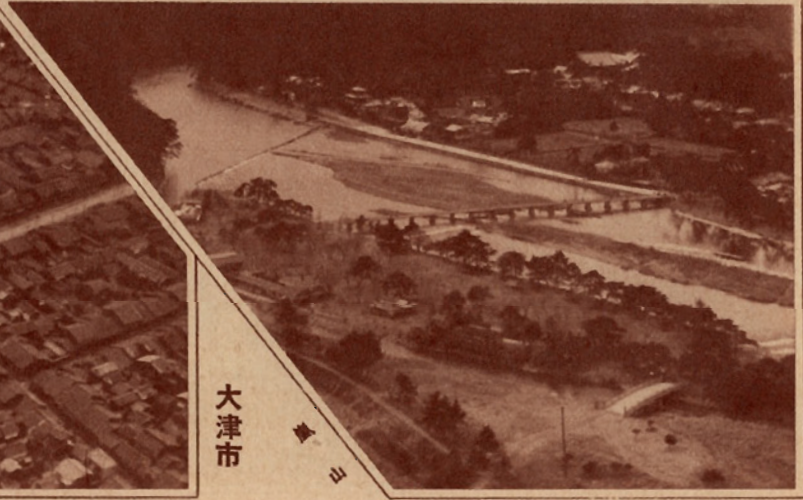
山東は、右、向——通幹四、中央 市都京



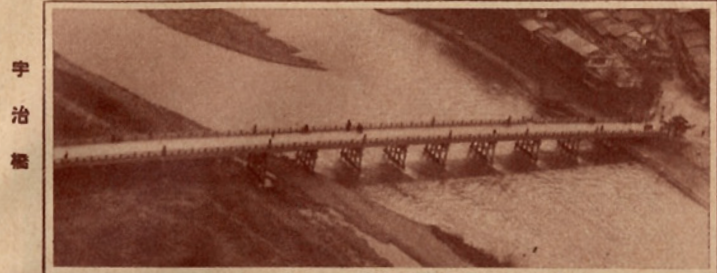
京都市



伏見市



大津市



宇治橋

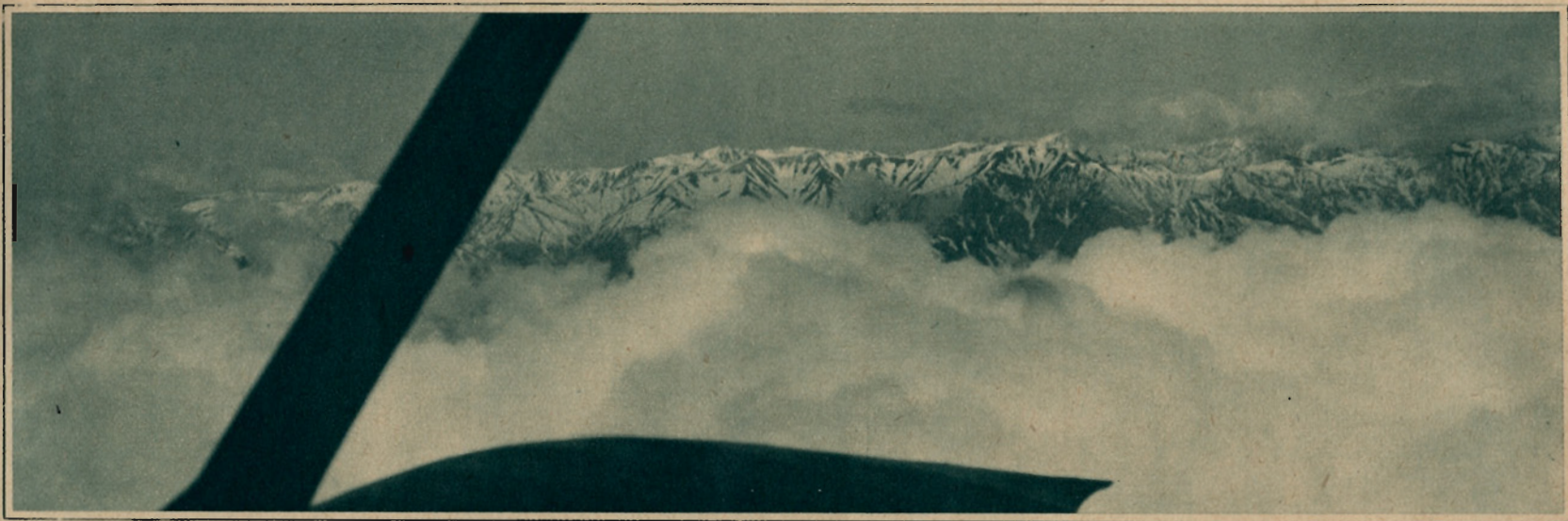


路小廣市屋古名國公舞觀

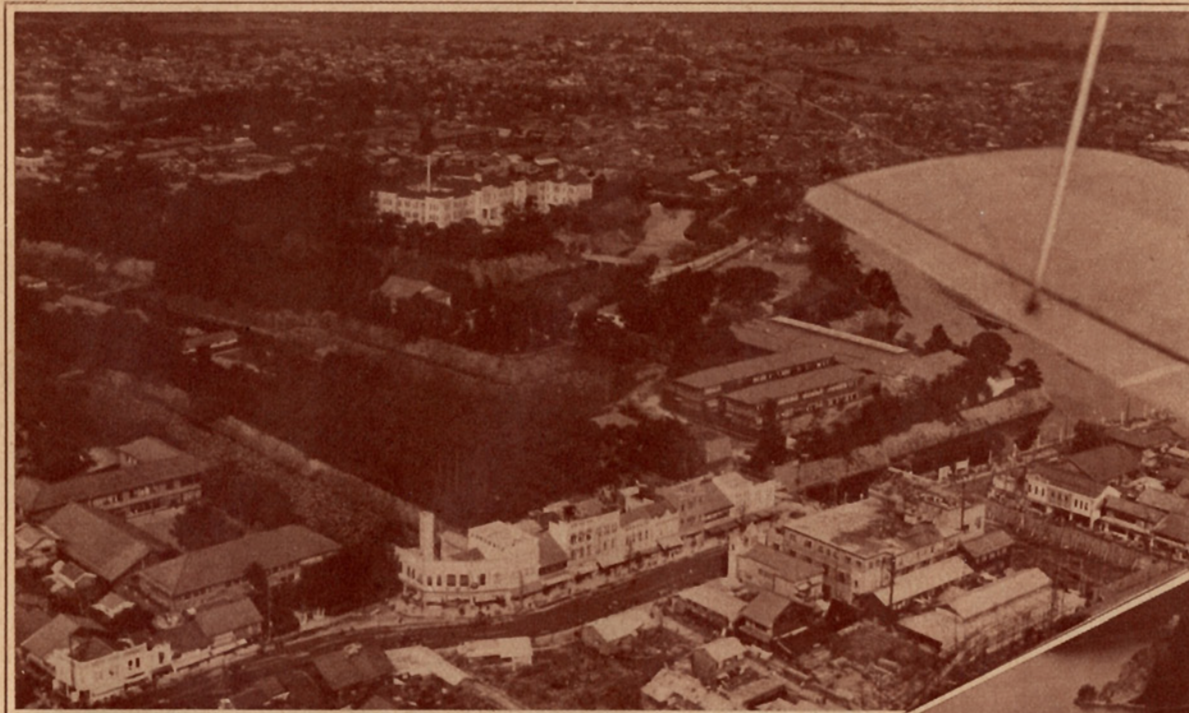


四日市港

日本アルプス連峰



中央の突れるは箱ヶ嶽



市井福



川羽足

址城井福) 廳縣井福は央中



港賀敦



武生町

大聖寺町



金澤市

手取川
美川町の西方



樂山湯
片山津温泉



市山富



の東市岡高 川水射



高岡市





山陰部海岸の絶景



福知山町蜿蜒する川の流れ



温泉崎城 中央は東山公園



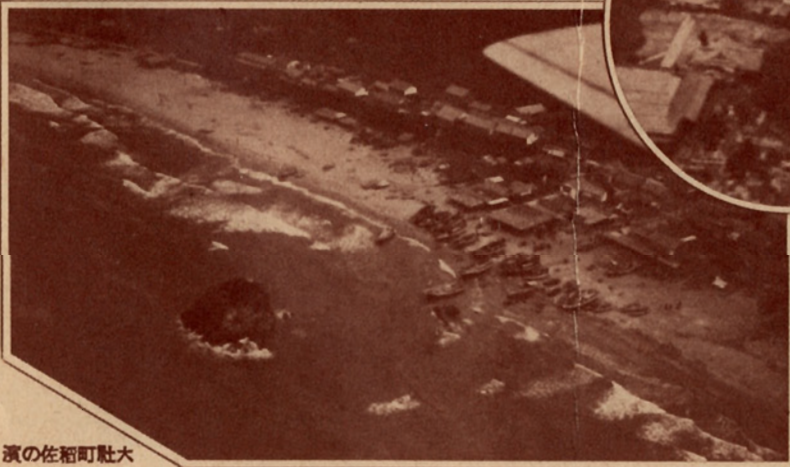
町岡龜 光秀居城の跡見ゆ



松江市 尖道湖



出雲大社

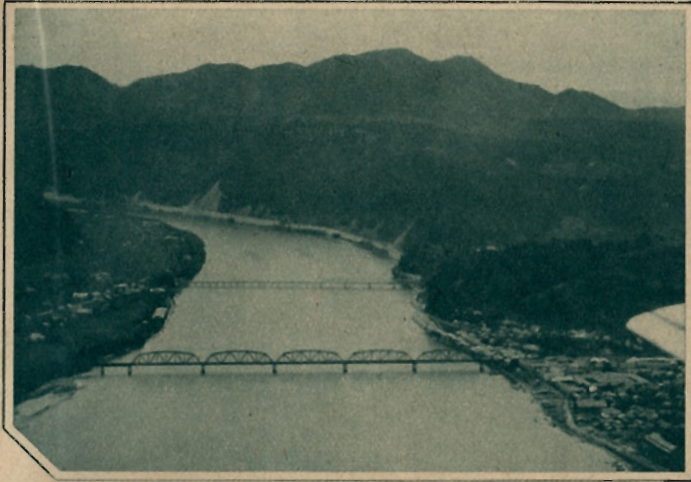


濱の佐稻町社大

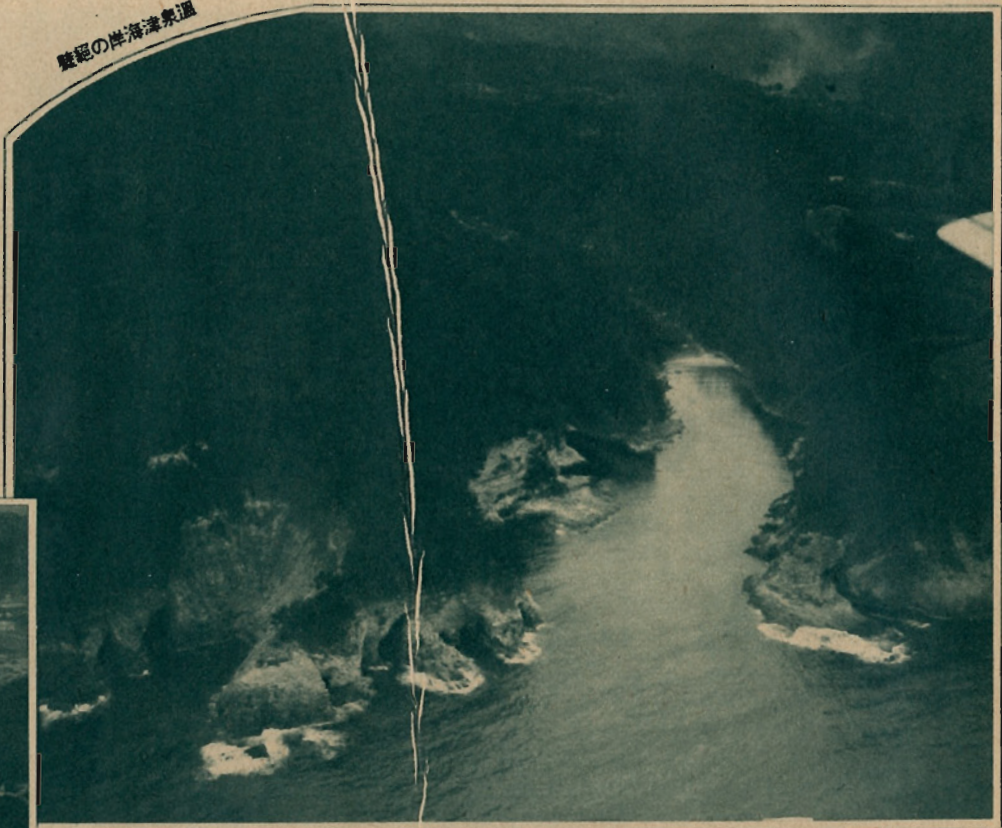
米子市



鳥取市



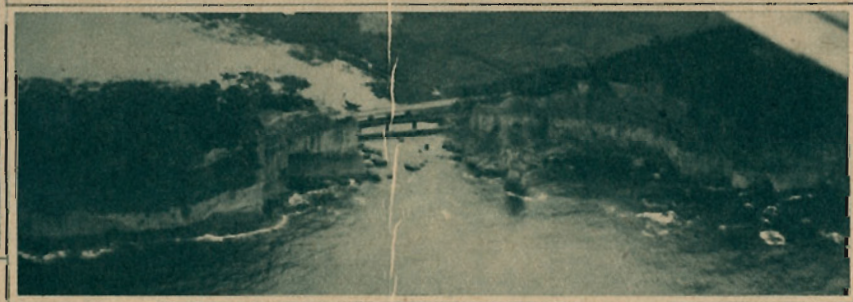
郷津町 江川を流る



暖海の岸海津界温



町田渡



久手の海岸



町 飾



市 石 明



神戸市街(上)と神戸港(下)

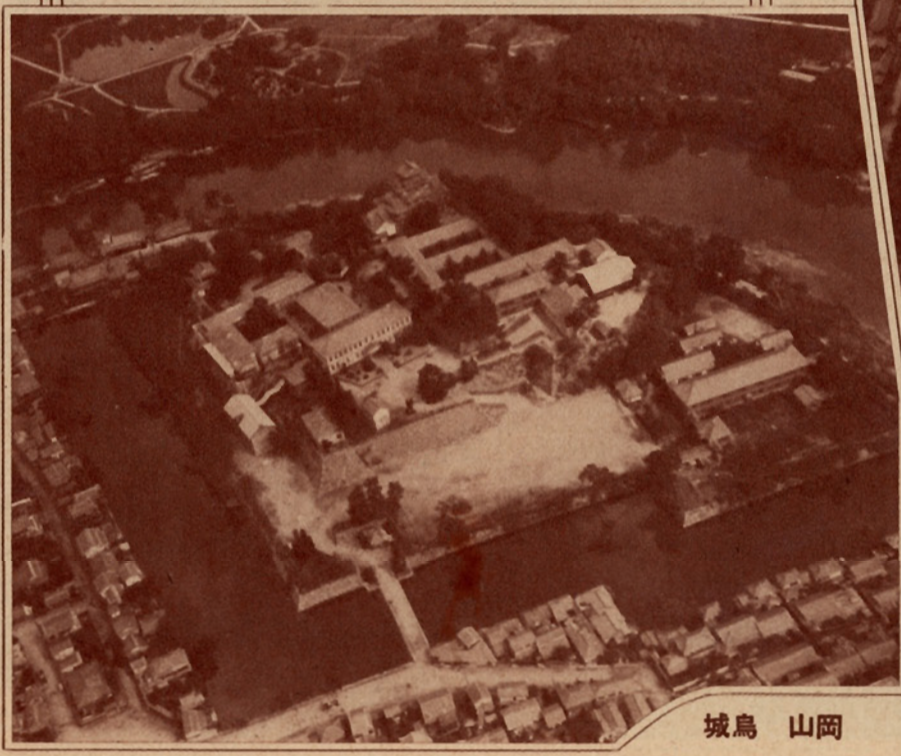
白雲版と緑兵隊



津山市



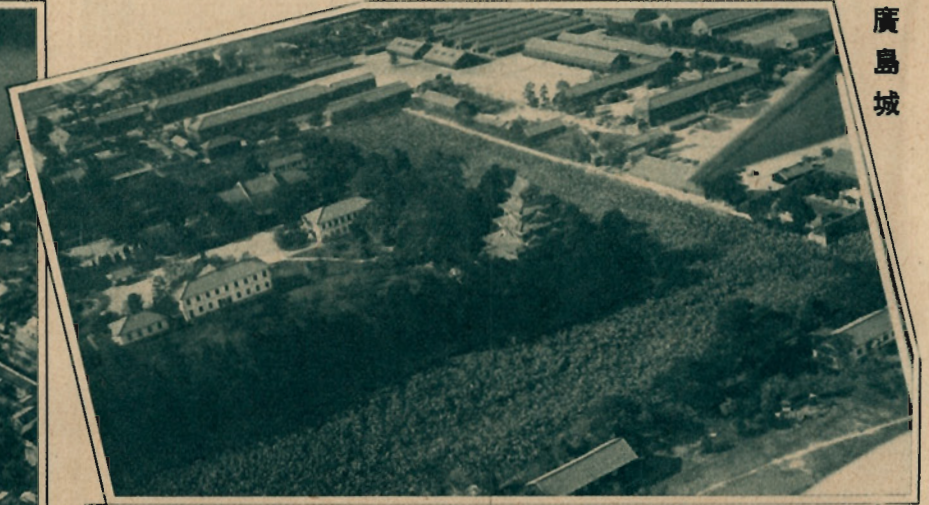
岡山後樂園



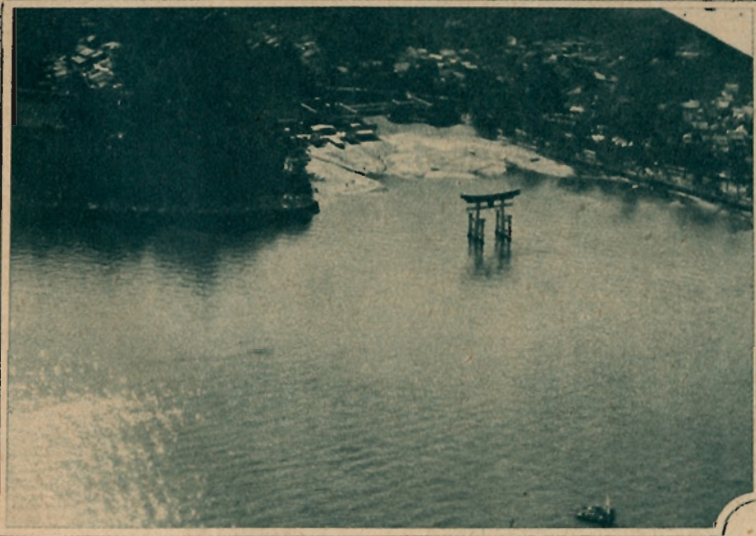
岡山鳥城



橋帶錦町園岩



廣島城



嚴島神社



廣島市

兵部川(右)元安川(左)京橋川



下松町



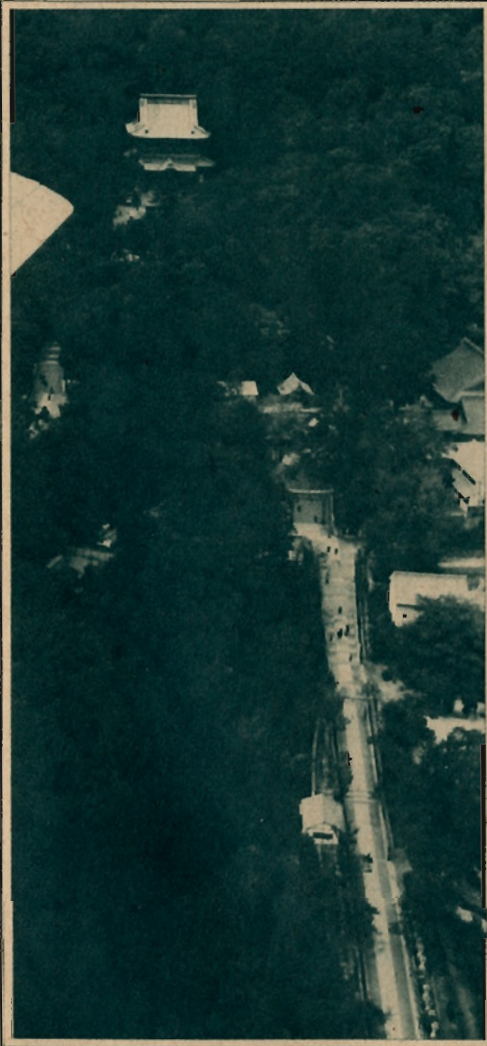
徳山町



三田尻町



三田尻町



宮羅比刀金 峠

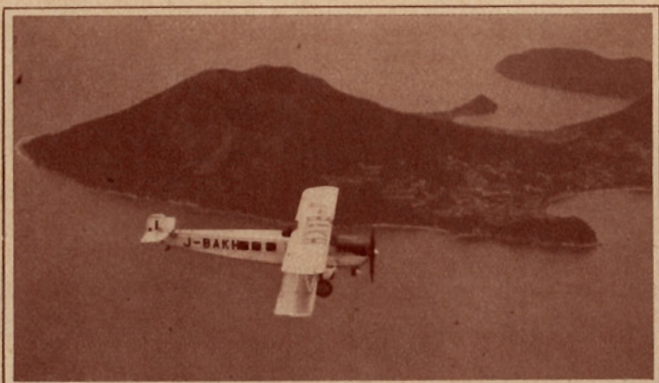
市島和宇



松山城と松山市



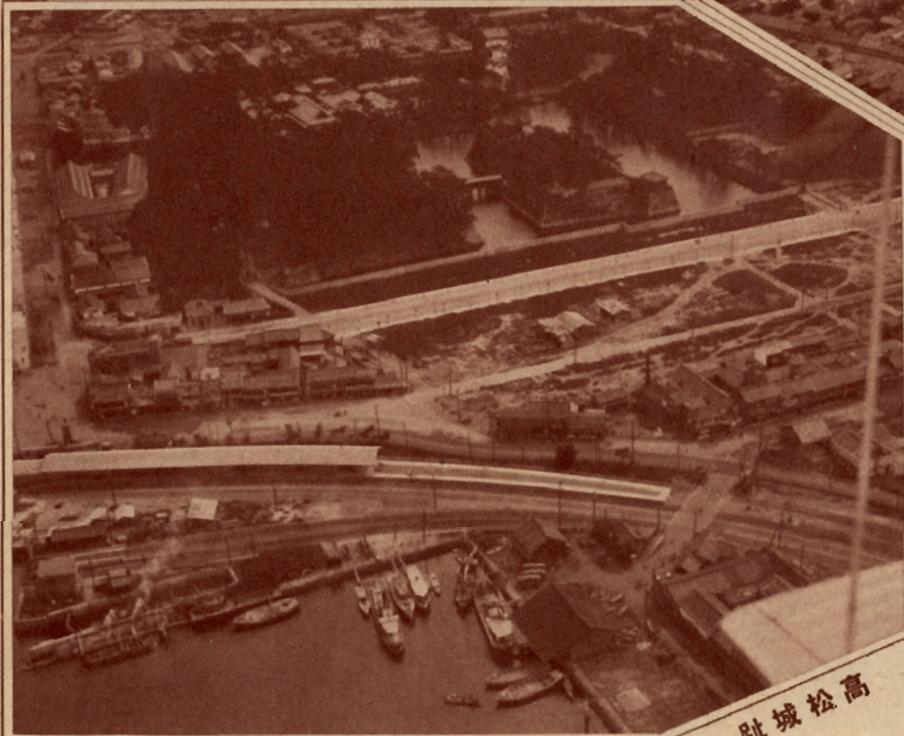
小豆島



市龜丸



町津度多



趾城松高



埠三磯津五島田

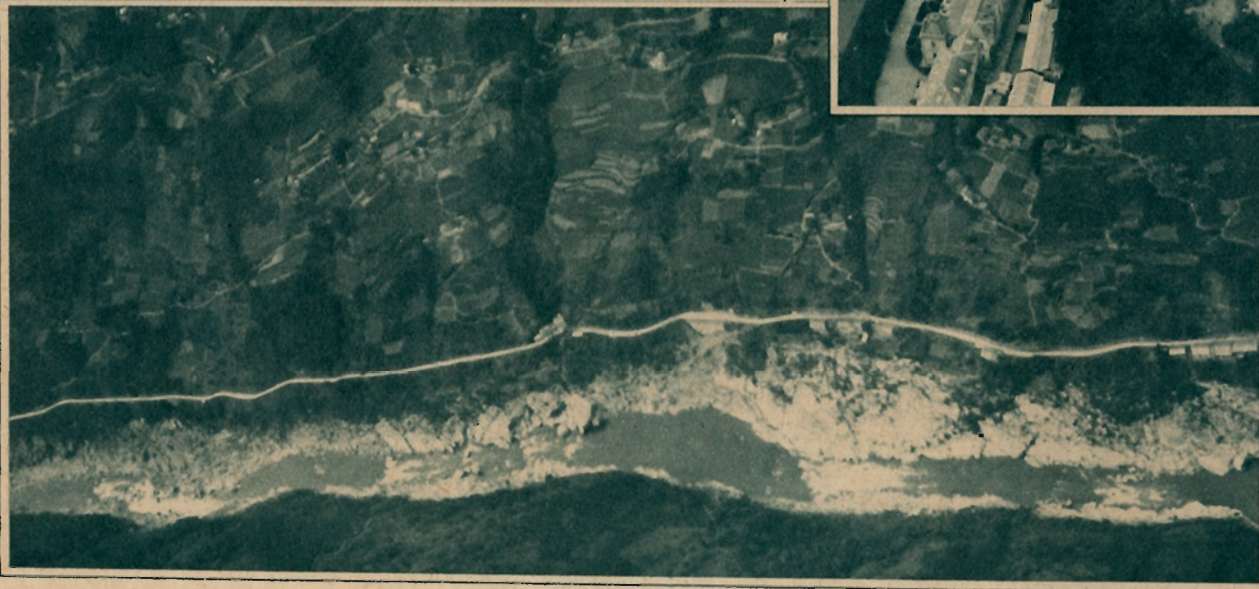


徳島市



高知城と高知市

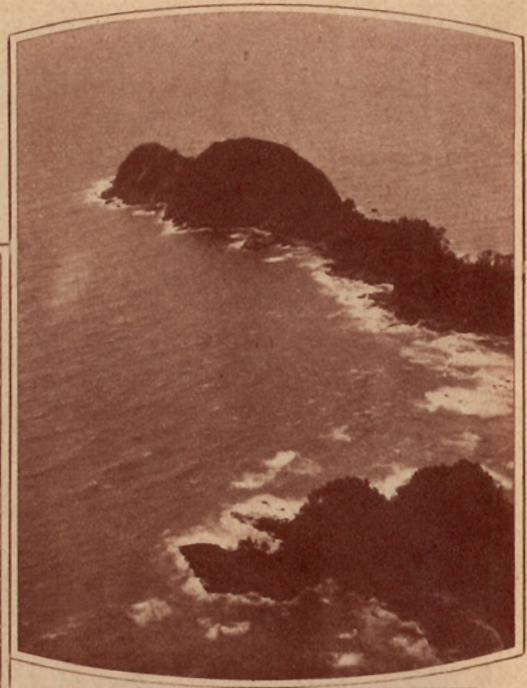
四國吉野川大吊橋



四國大歩危の險

福岡市 那珂川の流れ

福岡県竹野(猫崎)



福岡県



大牟田市



筑後川



大牟田 三池炭礦



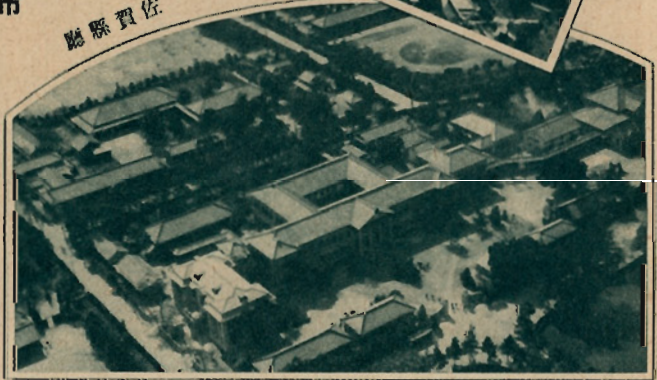
久留米市



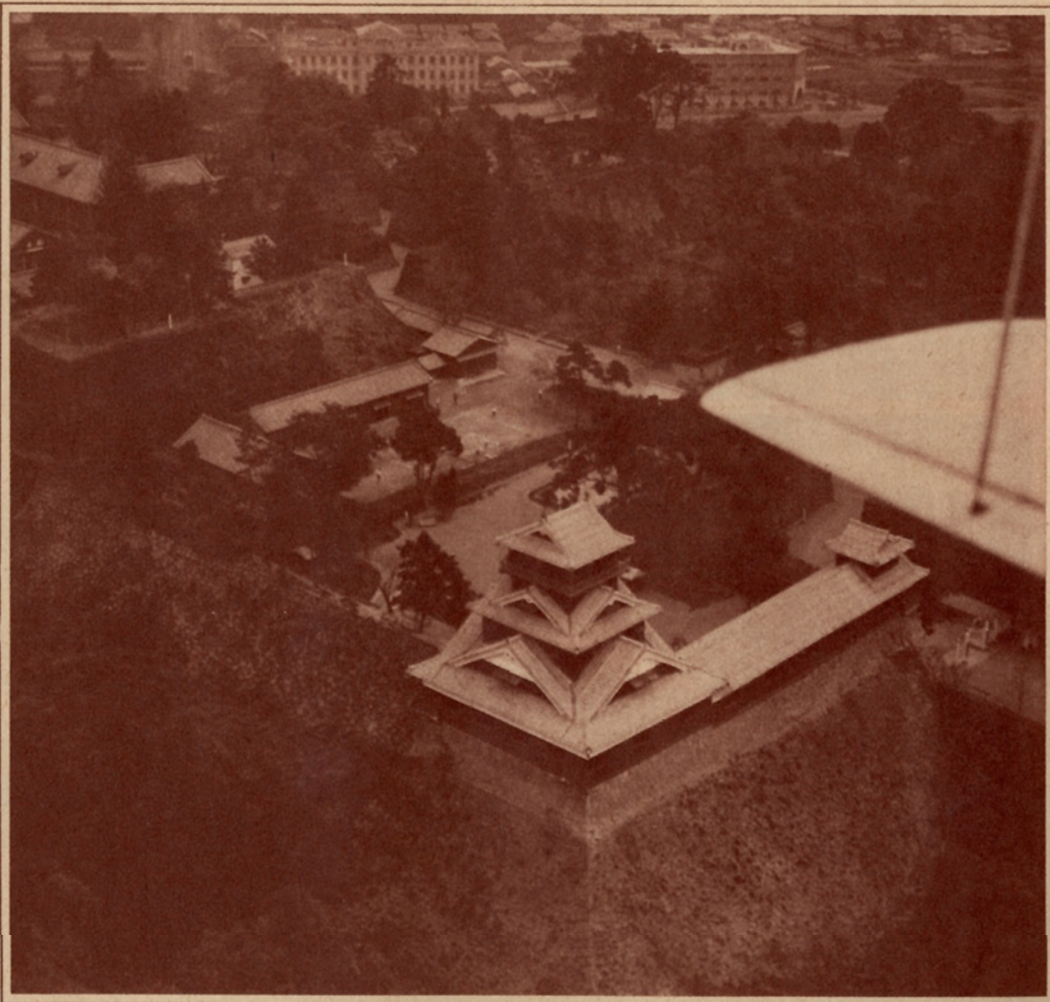
熊本市 長六橋



熊本市
佐賀市
佐賀縣



金
峰
山



熊
本
城

立野水電力氣電所



菊池川

白川



球磨川

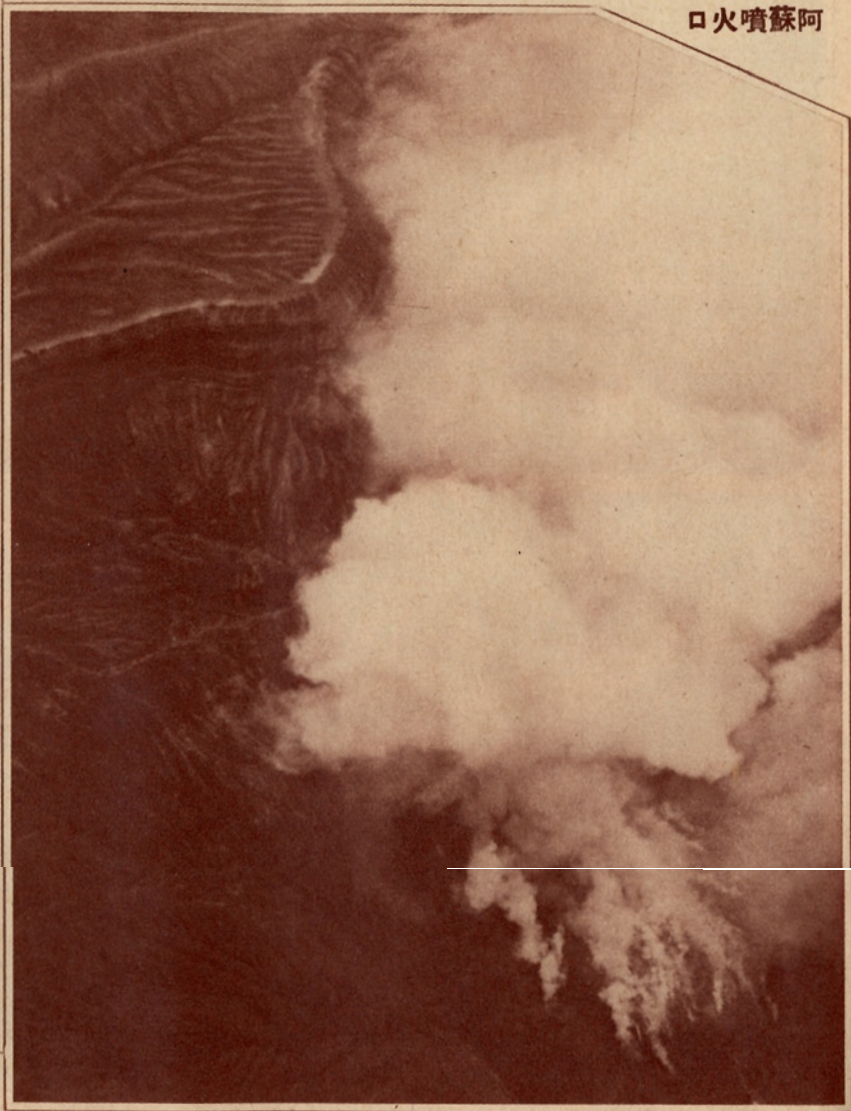


八代町

阿蘇噴火口



阿蘇高原の飛行



都城市



市崎宮
延園市



市島兒鹿



別府市と大佛



大分市



大分縣臼杵町

昭和五年三月五日大阪朝日新聞
第一萬七千三百五十二號附錄

